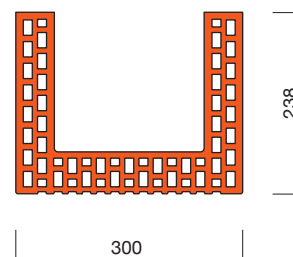


# Porotherm 30-25 U

## Kiegészítő

MŰSZAKI ADATOK		dimenzió	
Termék leírása	égetett agyag falazóelem		
Rendeltetés	P - védett falazatokban való felhasználásra		
Szabvány	MSZ EN 771-1:2011+A1:2015		
Nemzeti műszaki értékelés	-		
<b>TÉGLAJELLEMZŐK</b>			
Hosszúság	$l_u$	240	mm
Szélesség	$w_u$	300	mm
Magasság	$h_u$	238	mm
Bruttó száraztestsűrűség	$\rho$	530	kg/m <sup>3</sup>
Számított elemtömeg	$m$	9	kg/db
<b>BEÉPÍTÉSI JELLEMZŐK</b>			
Vakolatlan falazatvastagság	-	-	cm
Rakatszám	-	72	db/raklap
Anyagszükséglet	-	4	db/fm
Dryfix extra ragasztó kiadósság	-	-	m <sup>2</sup> /flakon
Számított Profi falazóhabarcs-igény, száraz	-	-	kg/m <sup>2</sup>
Számított száraz habarcsigény, vízszintes és függőleges habarcsfuga teljes kiegészítéssel	-	-	kg/m <sup>2</sup>
1 m <sup>2</sup> vakolatlan fal tömege (kezdő habarcságy nélküli) (M 2,5 habarcs)	$m$	-	kg/m <sup>2</sup>
Számított időnorma Dryfix és Profi falazat első sorára	-	-	óra/fm
Számított időnorma általános falnégyzetméterre	-	-	óra/m <sup>2</sup>
<b>TARTÓSZERKEZETI JELLEMZŐK</b>			
Falazóelem kategória	-	I.	kategória
Deklarált nyomószilárdság	-	NPD	N/mm <sup>2</sup>
Szabványos nyomószilárdság	$f_b$	NPD	N/mm <sup>2</sup>
Oldalirányú nyomószilárdság	$f_{bh}$	NPD	N/mm <sup>2</sup>
Falazóelem csoport (EN 1996-1-1 szerint)	-	-	-
Tapadószilárdság (EN 998-2 táblázatos)	-	0,15	N/mm <sup>2</sup>
<b>ÉPÜLETFIZIKAI JELLEMZŐK</b>			
Hővezetési tényező	$\lambda_{10, száraz}$	NPD	W/mK
Egyenértékű hővezetési tényező vakolatlan falra	$\lambda_{terv, fal}$	NPD	W/mK
Hőátbocsátási tényező falazatra, kétoldali 1,5 cm mészcement vakolattal	U	-	W/m <sup>2</sup> K
Páradiffúziós ellenállási tényező (EN 1745 alapján)	$\mu$	5/10	-
Laboratóriumi léghanggátlási szám értéke kétoldali 1,5 cm vakolattal (színképpillesztési tényezők: C; C <sub>p</sub> )	$R_w$	-	dB
<b>TŰZVÉDELMI JELLEMZŐK</b>			
Tűzvédelmi osztály (tégla és falazat)	-	A1	osztály
Tűzállósági határérték (EN 1996-1-2) (2*1,5 cm mészcement vakolattal)	-	-	-
<b>EGYÉB JELLEMZŐK</b>			
Tartósság fagyhatással szemben	-	F0	kategória
Vízfelvétel	-	NPD	%
Kezdeti vízfelvétel	-	NPD	kg/(m <sup>2</sup> -min)
Nedvesség okozta alakváltozás	-	NPD	mm/m
Aktív oldható sótartalom	-	S0	kategória
Veszélyes anyagok	-	NPD	-


**Alkalmazási terület:**

Védett falazatokban

**Alkalmazható kötőanyagok:**

**Tervezési előírások:**

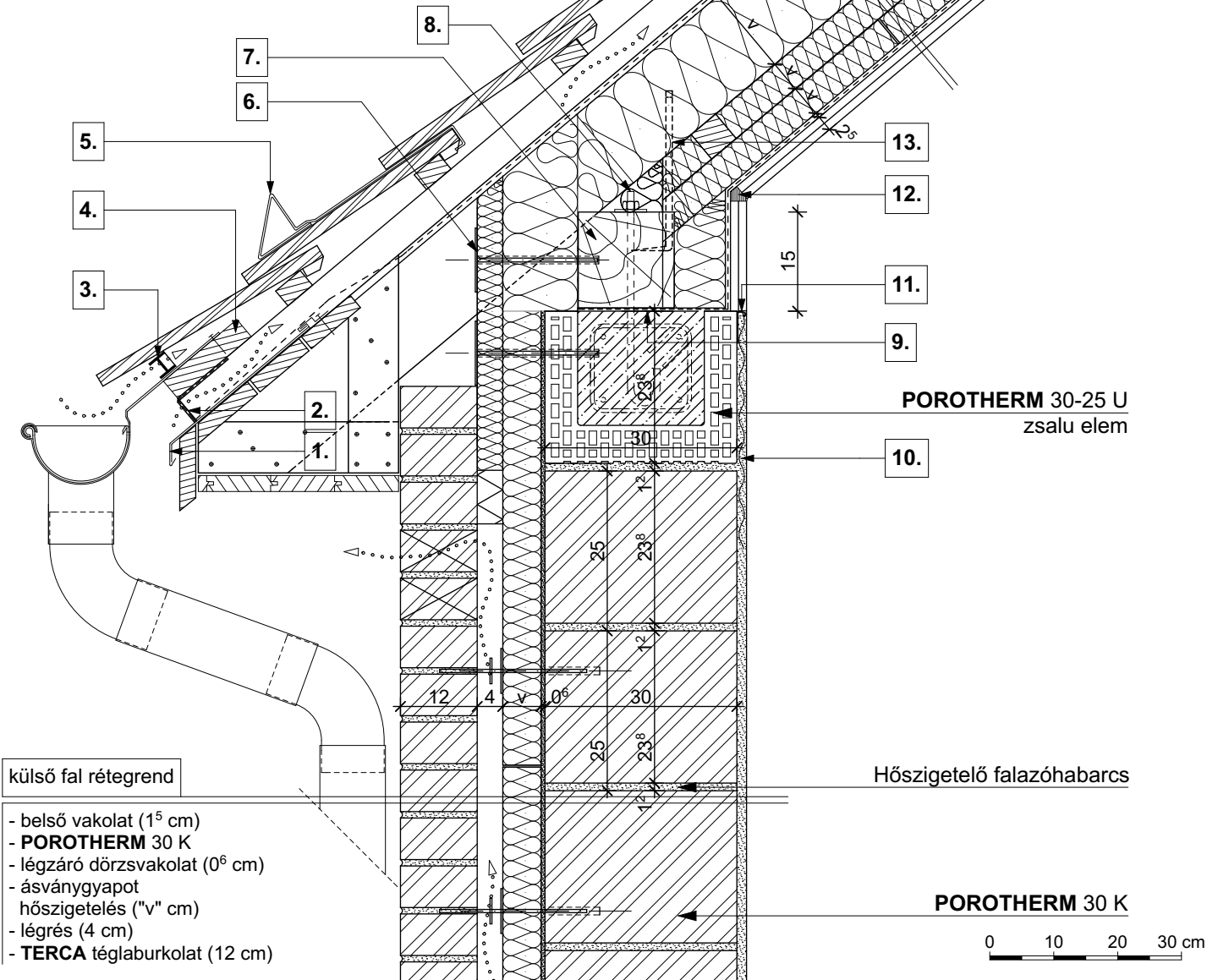
Részletes tartószerkezeti, tűzvédelmi és akusztikai tervezési adatokat lásd Tervezési előírások c. fejezetben.

**Érvényes:**

2018. október 1.

**tető rétegrend**

- 2 réteg gipszkarton lap (2<sup>5</sup> cm)
- légzáró páratechnikai fólia
- lécváz, közte ásványgyapot hőszigetelés ("v" cm)
- lécváz, közte ásványgyapot hőszigetelés ("v" cm)
- szarufa, közte ásványgyapot hőszigetelés ("v" cm)
- **TONDACH TUNING FOL-K**  
páraáteresztő alátétfólia
- ellenléc
- cserépléc
- **TONDACH** Kékes egyenes vágású tetőcserép


**külső fal rétegrend**

- belső vakolat (1<sup>5</sup> cm)
- **POROTHERM 30 K**
- légzáró dörzsvakolat (0<sup>6</sup> cm)
- ásványgyapot hőszigetelés ("v" cm)
- légrés (4 cm)
- **TERCA** téglaburkolat (12 cm)

**POROTHERM 30-25 U**  
zsalu elem

Hőszigetelő falazóhabarcs

**POROTHERM 30 K**

0 10 20 30 cm

\*a vasalat és a betonminőség meghatározása tervezői feladat

- |   |  |  |
|---|--|--|
| <b>1.</b> cseppentőlemez                  | <b>6.</b> rögzítő tárcsa                                 | <b>11.</b> vakolóprofil                          |
| <b>2.</b> szellőző szalag                 | <b>7.</b> 15/15 talpszelemen, statikai méretezés szerint | <b>12.</b> rugalmas tömítés                      |
| <b>3.</b> eresz szellőző elem fésű nélkül | <b>8.</b> tőcsavar                                       | <b>13.</b> ácskapocs rögzítés vagy szegező lemez |
| <b>4.</b> eresz palló                     | <b>9.</b> bitumenes lemez                                |  |
| <b>5.</b> hófogó                          | <b>10.</b> ponthegeesztett tűzhorganyzott fém rabicháló  |  |